

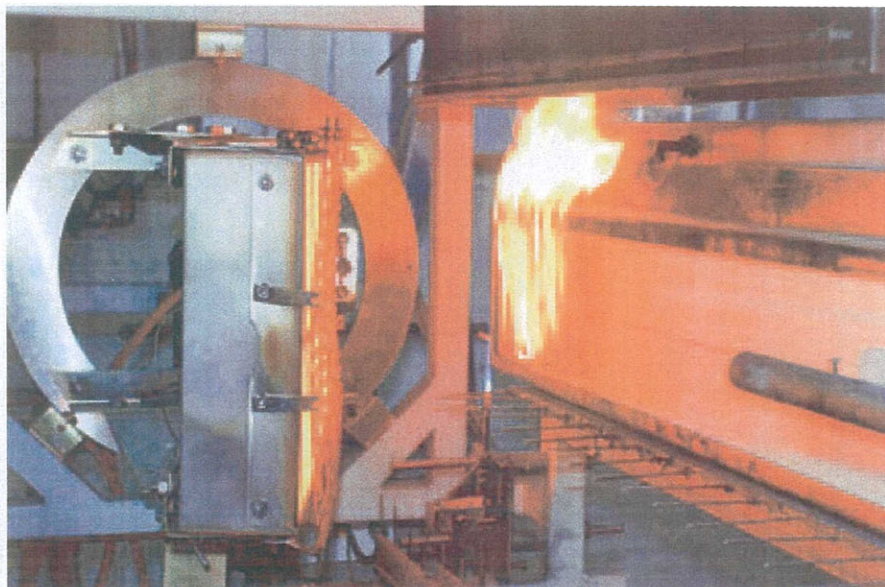
Materiali di arredamento per **Marine Equipment Directive (M.E.D.)**

Direttiva MED 96/98 CE e 98/85 CE

La Direttiva sull'equipaggiamento marittimo 96/98 EC (MED), come emendata dalla Direttiva 98/85 EC e dalla Direttiva 2002/75/EC, è divenuta operativa il 1° gennaio 1999 in Europa e in Italia è stata recepita ed è divenuta operativa con il DPR n. 407 del 6 ottobre 1999

di MASSIMO BORSINI
Responsabile della Certificazione di LAPI srl
lapi@laboratoriolapi.it
www.laboratoriolapi.it

La Direttiva dispone la certificazione ai fini della marcatura e commercializzazione in tutta Europa degli equipaggiamenti marini utilizzati e allestiti sulle imbarcazioni battenti bandiera dei Paesi della Unione Europea. È stato stabilito, al fine di assicurare la conformità di tali equipaggiamenti ai regolamenti delle Convenzioni Internazionali (SOLAS), che i riferimenti normativi di riferimento siano quelli emessi dalla IMO, International Maritime Organization (London), e dagli standard comunitari riguardo la sicurezza e le caratteristiche prestazionali emessi nei Paesi della Comunità Europea. I certificati di approvazione sono così armonizzati al fine di assicurare che le documentazioni emesse in un singolo stato dell'Unione Europea siano riconosciute e accettate da tutti gli altri stati membri. Una Lista degli Equipaggiamenti è annessa alla Direttiva, ma la richiesta di Notifica del Laboratorio Lapi prevede solo prove e verifiche su equipaggiamenti in relazione alla sicurezza al fuoco e alla sicurezza della persona.



La lista dei requisiti

Nell'Allegato A 1 della Direttiva sono indicati i moduli richiesti, la lista delle prove da eseguire e le attestazioni in relazione a ogni prodotto. Lapi è notificato (Notified Body N. 0987) per la emissione dei Moduli B (attestazione di tipo); la società è, inoltre, Laboratorio IMO come nella FP Circular 28. Ricordiamo che il ruolo del Notified Body è duplice, come duplice è lo scopo. Il primo è essere una guida nel rispetto delle procedure di produzione attraverso la verifica del prodotto e del sistema; il secondo ruolo è garantire la sicurezza degli equipaggiamenti a bordo attraverso l'accertamento della qualità del prodotto così

PROCEDURA DI VALUTAZIONE DELLA CONFORMITÀ

